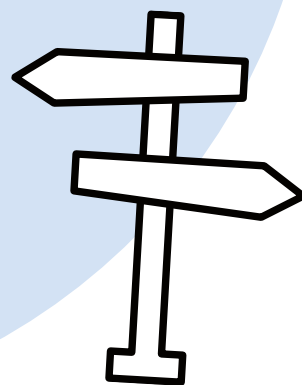




Centrum  
Doradztwa  
Zawodowego  
dla Młodzieży

POZnań\*

# Ścieżki kształcenia dla uczniów ze specjalnymi potrzebami edukacyjnymi



Przygotowano na podstawie informacji uzyskanych od  
pracowników szkół oraz informacji zawartych na stronach  
internetowych szkół (marzec 2025 r.).

## Opracowanie:

zespół doradczyń ds. uczniów szkół podstawowych  
z Centrum Doradztwa Zawodowego dla Młodzieży w Poznaniu

[www.cdzdm.pl](http://www.cdzdm.pl)

# SPIS TREŚCI:

1. Wstęp .....	3
2. Szkoły oferujące kształcenie w klasach terapeutycznych .....	4
3. Szkoły ponadpodstawowe dostosowane do potrzeb kształcenia specjalnego .....	7
3.1. Kształcenie specjalne dla uczniów zagrożonych niedostosowaniem społecznym ..	8
3.2. Kształcenie specjalne dla uczniów w spektrum autyzmu .....	9
3.3. Kształcenie specjalne dla uczniów z niepełnosprawnością intelektualną w stopniu lekkim .....	10
3.4. Kształcenie specjalne dla uczniów niesłyszących, słabosłyszących lub z afazją ....	12
3.5. Kształcenie specjalne dla uczniów niedowidzących i niewidomych .....	14
3.6. Kształcenie specjalne dla uczniów z niepełnosprawnością ruchową .....	15
4. Szkoły Specjalne Przystosowujące do Pracy .....	16
5. Kształcenie uczniów z niepełnosprawnościami sprzężonymi .....	19

# 1. Wstęp

## ŚCIEŻKI KSZTAŁCENIA DLA UCZNIÓW ZE SPECJALNYMI POTRZEBAMI EDUKACYJNYMI

Uczniowie o specjalnych potrzebach edukacyjnych, czyli m.in. uczniowie z niepełnosprawnością, ze specyficznymi trudnościami w uczeniu się, chorobami przewlekłymi, mogą uczęszczać do szkół ogólnodostępnych - zarówno na poziomie szkoły podstawowej jak i ponadpodstawowej.

Jeśli jednak w trakcie nauki w szkole podstawowej natrafili oni na jakieś trudności w nauce, warto dobrze przemyśleć wybór szkoły średniej. Specjaliści pracujący w poradni psychologiczno-pedagogicznej oraz lekarze medycyny pracy pomogą rodzicom i uczniom wybrać szkołę i zawód adekwatny do ich potrzeb i możliwości.

Decyzja o wyborze dalszej ścieżki edukacyjno-zawodowej powinna bowiem opierać się na poznaniu swoich zasobów np. mocnych i słabych stron, określeniu swojego typu osobowości czy wartości. Ważne jest również, aby poznać swoje ograniczenia. Niepełnosprawność, choroby przewlekłe lub specyficzne trudności w uczeniu się, mogą ograniczać wybór dalszej ścieżki kształcenia.



Do szkół i oddziałów specjalnych kieruje starosta właściwy ze względu na miejsce zamieszkania dziecka.

Szkoły mogą rozpatrywać każdy przypadek indywidualnie, niezależnie od niżej przedstawionego podziału.

## 2. Szkoły oferujące naukę w klasach terapeutycznych

Klasy terapeutyczne organizuje się dla uczniów wymagających dostosowania organizacji i procesu nauczania oraz długotrwałej pomocy specjalistycznej z uwagi na trudności w funkcjonowaniu w szkole lub oddziale wynikające z zaburzeń rozwojowych lub ze stanu zdrowia, posiadających opinię poradni, z której wynika potrzeba objęcia ucznia pomocą w tej formie.

W klasach terapeutycznych:

- zajęcia prowadzą nauczyciele przedmiotowi,
- nauczanie jest prowadzone według realizowanych w danej szkole programów nauczania, z dostosowaniem metod i form ich realizacji do indywidualnych potrzeb rozwojowych i edukacyjnych oraz możliwości psychofizycznych uczniów,
- liczba uczniów w klasie nie może przekraczać 15,
- nauka ucznia trwa do czasu złagodzenia albo wyeliminowania trudności w funkcjonowaniu ucznia w szkole lub oddziale, stanowiących powód objęcia ucznia pomocą w tej formie,
- za zgodą organu prowadzącego szkołę, w ramach posiadanych środków, mogą uczęszczać uczniowie innej szkoły, z uwzględnieniem przepisów *art. 39 ust. 2-4 ustawy*.



Uczeń do klasy terapeutycznej może się rekrutować na podstawie opinii z poradni psychologiczno-pedagogicznej na trzeci etap kształcenia, z której wynika, potrzeba objęcia ucznia pomocą w tej formie.

# Lista szkół:

## **XXXVII Liceum Ogólnokształcące z Oddziałami Terapeutycznymi**

**im. Jana Pawła II**

ul. Klaudyny Potockiej 38

60 – 211 Poznań

telefon: 61 866 59 37, 882 465 596

<http://37lo.poznan.pl>

### **Klasy 1A, 1B, 1C, 1D - terapeutyczne, przedmioty rozszerzone:**

- język polski,
- matematyka,
- język angielski/język niemiecki.

## **XXIX Liceum Ogólnokształcące**

Świerkowa 8

61-472, Poznań

telefon: 61 832-19-49

[zsmken@gmail.com](mailto:zsmken@gmail.com)

### **Klasa I O/5 terapeutyczna, przedmioty rozszerzone:**

- język polski,
- język angielski.

## **Branżowa Szkoła I stopnia Nr 23**

ul. Kazimierza Wielkiego 17

61-863, Poznań

telefon: 61 852-96-92

[www.zso.poznan.pl](http://www.zso.poznan.pl)

### **Szkoła oferuje kształcenie w zawodzie:**

- fryzjer

### **Branżowa Szkoła I stopnia Rzemiosła Artystycznego im. gen. Wł. Andersa**

ul. Św. Jerzego 6/10

61-546 Poznań

telefon: 61 833 38 35

<https://zsb1.poznan.pl>

#### **Szkoła oferuje kształcenie w zawodzie:**

- zdobnik ceramiki

### **Branżowa Szkoła I stopnia nr 2 w Zespole Szkół Zawodowych nr 2 im. Janusza Korczaka**

ul. Żniwna 1

61-663 Poznań

telefon: 61 820-09-92

<https://www.zsz2.poznan.pl>

#### **Szkoła oferuje kształcenie w zawodach:**

- kucharz,
- cukiernik,
- krawiec,
- ślusarz,
- mechanik pojazdów samochodowych,
- sprzedawca,
- fryzjer.

# 3. Szkoły ponadpodstawowe dostosowane do potrzeb kształcenia specjalnego

**Orzeczenia o potrzebie kształcenia specjalnego** wydawane są przez publiczne poradnie psychologiczno–pedagogiczne z powodu:

- niepełnosprawności (uczniowie: niesłyszący, słabosłyszący, niewidomi, słabowidzący, z niepełnosprawnością ruchową, w tym z afazją, z niepełnosprawnością intelektualną w stopniu lekkim, umiarkowanym lub znacznym, ze spektrum autyzmu oraz z niepełnosprawnościami sprzężonymi),
- niedostosowania społecznego,
- zagrożenia niedostosowaniem społecznym.

Kształcenie, wychowanie i opiekę dla **uczniów z niepełnosprawnościami** organizuje się w szkołach:

- ogólnodostępnych,
- ogólnodostępnych z oddziałami integracyjnymi,
- integracyjnych,
- ogólnodostępnych z oddziałami specjalnymi,
- specjalnych, w tym w szkołach przysposabiających do pracy.

Kształcenie, wychowanie i opiekę dla **uczniów niedostosowanych społecznie** organizuje się w ww. szkołach oraz w młodzieżowych ośrodkach wychowawczych.

Kształcenie, wychowanie i opiekę dla **uczniów zagrożonych niedostosowaniem społecznym** organizuje się w ww. szkołach oraz w młodzieżowych ośrodkach socjoterapii, młodzieżowych ośrodkach wychowawczych i specjalnych ośrodkach wychowawczych.

Opracowano na podstawie: Rozporządzenia Ministra Edukacji Narodowej z dnia 9 sierpnia 2017 r. w sprawie warunków organizowania kształcenia, wychowania i opieki dla dzieci i młodzieży niepełnosprawnych, niedostosowanych społecznie i zagrożonych niedostosowaniem społecznym.

## 3.1. Kształcenie specjalne dla uczniów zagrożonych niedostosowaniem społecznym

### Lista szkół:

**II Liceum Ogólnokształcące Specjalne z Oddziałami Zorganizowanymi w ZOZ  
w Zespole Szkół Specjalnych nr 111**

ul. 28 Czerwca 1956r. nr 135/147

61-545 Poznań

telefon: 516 188 984

<https://111poznan.edupage.org>

#### **Przedmioty rozszerzone:**

- przedmioty humanistyczne: język polski, język angielski, historia, geografia.

#### **Szkoła przyjmuje uczniów:**

- z orzeczeniem o potrzebie kształcenia specjalnego dla uczniów w normie intelektualnej zagrożonych niedostosowaniem społecznym.

## 3.2. Kształcenie specjalne dla uczniów w spektrum autyzmu

### Lista szkół:

**IV Liceum Ogólnokształcące Specjalne w Specjalnym Ośrodku Szkolno-Wychowawczym dla Dzieci i Młodzieży Niepełnosprawnej im. Zbigniewa Tylewicza**  
ul. Szamarzewskiego 78/82  
60-569 Poznań  
telefon: 61 847 30 95  
<https://www.sosw.poznan.pl/wp/>

#### **Przedmioty w zakresie rozszerzonym:**

- geografia,
- j. angielski.

#### **Przedmioty uzupełniające:**

- historia i społeczeństwo.

**Branżowa Szkoła Specjalna I stopnia nr 3 w Specjalnym Ośrodku Szkolno-Wychowawczym dla Dzieci i Młodzieży Niepełnosprawnej im. Zbigniewa Tylewicza**  
ul. Szamarzewskiego 78/82  
60-569 Poznań  
telefon: 61 847 30 95  
<https://www.sosw.poznan.pl/wp/>

#### **Szkoła oferuje kształcenie w zawodach:**

- magazynier-logistyk,
- elektronik,
- ogrodnik.

### 3.3. Kształcenie specjalne dla uczniów z niepełnosprawnością intelektualną w stopniu lekkim

#### Lista szkół:

**Branżowa Szkoła I stopnia nr 2 w Zespole Szkół Zawodowych nr 2 im. Janusza Korczaka**

ul. Żniwna 1

61-663 Poznań

telefon: 61 820 09 92

<https://www.zsz2.poznan.pl>

**Szkoła oferuje kształcenie w zawodach:**

- kucharz,
- cukiernik,
- krawiec,
- ślusarz,
- mechanik pojazdów samochodowych,
- sprzedawca.

**Branżowa Szkoła Specjalna I stopnia nr 2 w Zespole Szkół Specjalnych nr 102 im. Jana Pawła II**

ul. Przełajowa 6

61-622 Poznań

telefon: 61 852 56 60

<https://www.zss102.pl>

**Szkoła oferuje kształcenie w zawodzie:**

- pracownik pomocniczy obsługi hotelowej,
- pracownik pomocniczy gastronomii.

**Branżowa Szkoła Specjalna I stopnia w Specjalnym Ośrodku Szkolno-Wychowawczym im. Janusza Korczaka**

ul. Kościelna 2

62-050 Mosina

telefon: 61 813 24 69

<https://soswmosina.pl>

**Szkoła oferuje kształcenie w klasach wielozawodowych.**

## 3.4. Kształcenie specjalne dla uczniów niesłyszających, słabosłyszających lub z afazją

### Lista szkół:

**III Liceum Ogólnokształcące Specjalne w Ośrodku Szkolno-Wychowawczym dla Dzieci Niesłyszających im. Józefa Sikorskiego**

ul. Bydgoska 4a

61-127 Poznań

telefon: 61 877 57 19

<https://oswpoznan.pl>

**Przedmioty w zakresie rozszerzonym:**

- język polski,
- język angielski,
- historia.

**Technikum Specjalne w Ośrodku Szkolno-Wychowawczym dla Dzieci Niesłyszających im. Józefa Sikorskiego**

ul. Bydgoska 4a

61-127 Poznań

telefon: 61 877 57 19

<https://oswpoznan.pl>

**Szkoła oferuje kształcenie w zawodach:**

- technik fotografii i multimedialnych,
- technik informatyk.

**Branżowa Szkoła Specjalna I stopnia nr 4 w Specjalnym Ośrodku  
Szkolno-Wychowawczym dla Dzieci Niestyszających im. Józefa Sikorskiego**

ul. Bydgoska 4a

61-127 Poznań

telefon: 61 877 57 19

<https://oswpoznan.pl>

**Szkoła oferuje kształcenie w zawodach:**

- cukiernik,
- kucharz,
- tapicer,
- fotograf,
- fryzjer,
- krawiec,
- ogrodnik.

## 3.5. Kształcenie specjalne dla uczniów niedowidzących lub niewidomych

### Lista szkół:

#### **Liceum Ogólnokształcące w Specjalnym Ośrodku Szkolno-Wychowawczym dla Dzieci Niewidomych**

pl. Przemysława 9

62-005 Owińska

telefon: 61 812 67 37

<https://www.niewidomi.edu.pl>

#### **Przedmioty w zakresie rozszerzonym:**

- język polski,
- język angielski,
- historia.

#### **Branżowa Szkoła Specjalna I stopnia w Specjalnym Ośrodku Szkolno-Wychowawczym dla Dzieci Niewidomych**

pl. Przemysława 9

62-005 Owińska

telefon: 61 812 67 37

<https://www.niewidomi.edu.pl>

#### **Szkoła oferuje kształcenie w zawodach:**

- tapicer (oddziały dla słabowidzących),
- koszykarz-plecionkarz (oddziały dla niewidomych i słabowidzących),
- kucharz (oddziały dla słabowidzących),
- pracownik pomocniczy gastronomii (oddziały dla słabowidzących),
- pracownik pomocniczy obsługi hotelowej (oddziały dla słabowidzących).

## 3.6. Kształcenie specjalne dla uczniów z niepełnosprawnością ruchową

### Lista szkół:

**IV Liceum Specjalne Ogólnokształcące w Specjalnym Ośrodku Szkolno-Wychowawczym dla Dzieci i Młodzieży Niepełnosprawnej im. Zbigniewa Tylewicza**  
ul. Szamarzewskiego 78/82  
60-569 Poznań  
telefon: 61 847 30 95  
<https://www.sosw.poznan.pl/wp/>

**Przedmioty w zakresie rozszerzonym:**

- geografia,
- j. angielski.

**Przedmioty uzupełniające:**

- historia i społeczeństwo.

**Branżowa Szkoła Specjalna I stopnia nr 3 w Specjalnym Ośrodku Szkolno-Wychowawczym dla Dzieci i Młodzieży Niepełnosprawnej im. Zbigniewa Tylewicza**  
ul. Szamarzewskiego 78/82  
60-569 Poznań  
telefon: 61 847 30 95  
<https://www.sosw.poznan.pl/wp/>

**Szkoła oferuje kształcenie w zawodach:**

- magazynier-logistyk,
- elektronik,
- ogrodnik.

## 4. Szkoły Specjalne Przysposabiające do Pracy

Szkoły Specjalne Przysposabiające do Pracy swoją ofertę edukacyjną kierują do uczniów z **niepełnosprawnością intelektualną w stopniu umiarkowanym lub znacznym** oraz dla uczniów z **niepełnosprawnościami sprzężonymi**.

Nauka w szkole obejmuje:

- zajęcia edukacyjne,
- funkcjonowanie osobiste i społeczne,
- zajęcia rozwijające komunikowanie się,
- zajęcia kształtujące kreatywność;
- przysposobienie do pracy (m.in. nauka różnego rodzaju prac, kształtowanie właściwych postaw wobec pracy, przygotowywanie do samodzielnej lub wspomaganej pracy na wolnym lub chronionym rynku pracy),
- wychowanie fizyczne,
- etykę,
- zajęcia rewalidacyjne.



Nauka w szkole trwa trzy lata, z możliwością przedłużenia etapu edukacyjnego o rok. Ukończenie szkoły umożliwia uzyskanie przez ucznia świadectwa potwierdzającego przysposobienie do pracy.

# Lista szkół:

## **Szkoła Specjalna Przysposabiająca do Pracy nr 1 w Zespole Szkół Specjalnych nr 101 im. Jana Brzechwy**

ul. Swoboda 41

60-389 Poznań

telefon: 61 861 68 52

<https://www.zss101.pl/>

## **Szkoła Specjalna Przysposabiająca do Pracy nr 2 w Zespole Szkół Specjalnych nr 102 im. Jana Pawła II**

ul. Przełajowa 6

61-622 Poznań

telefon: 61 852 56 60

<https://www.zss102.pl>

## **Szkoła Specjalna Przysposabiająca do Pracy nr 3 w Zespole Szkół Specjalnych nr 105 im. Juliana Tuwina**

ul. Nieszawska 21

61-021 Poznań

telefon: 61 877 22 94

<http://www.105.edu.pl>

## **Szkoła Specjalna Przysposabiająca do Pracy nr 4 w Zespole Szkół Zawodowych nr 2 im. Janusza Korczaka**

ul. Żniwna 1

61-659 Poznań

telefon: 61 820 09 92

<https://www.zsz2.poznan.pl/>

**Szkoła Specjalna Przysposabiająca do Pracy nr 5 w Specjalnym Ośrodku  
Szkolno-Wychowawczym dla Dzieci i Młodzieży Niepełnosprawnej  
im. Zbigniewa Tylewicza**

ul. Szamarzewskiego 78/82

61-001 Poznań

Telefon: 61 847 30 95

<https://www.sosw.poznan.pl/wp/>

**Szkoła Specjalna Przysposabiająca do Pracy nr 6 w Zespole Szkół Specjalnych  
nr 103 im. Marii Grzegorzewskiej**

ul. Kanclerska 31

60-327 Poznań

telefon: 61 867 97 27

<http://www.zss103.eu>

**Specjalny Ośrodek Szkolno-Wychowawczy dla Dzieci Niestyszających im. Józefa  
Sikorskiego**

ul. Bydgoska 4A

61-127 Poznań

telefon: 61 877 57 19

<https://oswpoznan.pl>

**Specjalny Ośrodek Szkolno-Wychowawczy dla Dzieci Niewidomych  
im. Synów Pułku w Owińskach**

Plac Przemysława 9

62-005 Owińska

telefon: 61 812 67 37

<https://www.niewidomi.edu.pl>

## 5. Kształcenie uczniów z niepełnosprawnościami sprzężonymi

O **niepełnosprawności sprzężonej** w rozumieniu prawa oświatowego możemy mówić wówczas, gdy u konkretnego dziecka w orzeczeniu o potrzebie kształcenia specjalnego publiczna poradnia psychologiczno-pedagogiczna wskaże **co najmniej dwie niepełnosprawności**, z których każda wymaga specjalnej organizacji nauki i odrębnych metod pracy dydaktycznej.

Niepełnosprawności sprzężone – należy przez to rozumieć występowanie u dziecka:

- niesłyszącego lub słabosłyszącego,
- niewidomego lub słabowidzącego,
- z niepełnosprawnością ruchową,
- z niepełnosprawnością intelektualną,
- w spektrum autyzmu,

minimum dwóch z wymienionych niepełnosprawności.



Część szkół przedstawionych w tym dokumencie, oferuje kształcenie dla uczniów z niepełnosprawnościami sprzężonymi. Aby zapoznać się ze szczegółami, warto skontaktować się bezpośrednio ze szkołą.